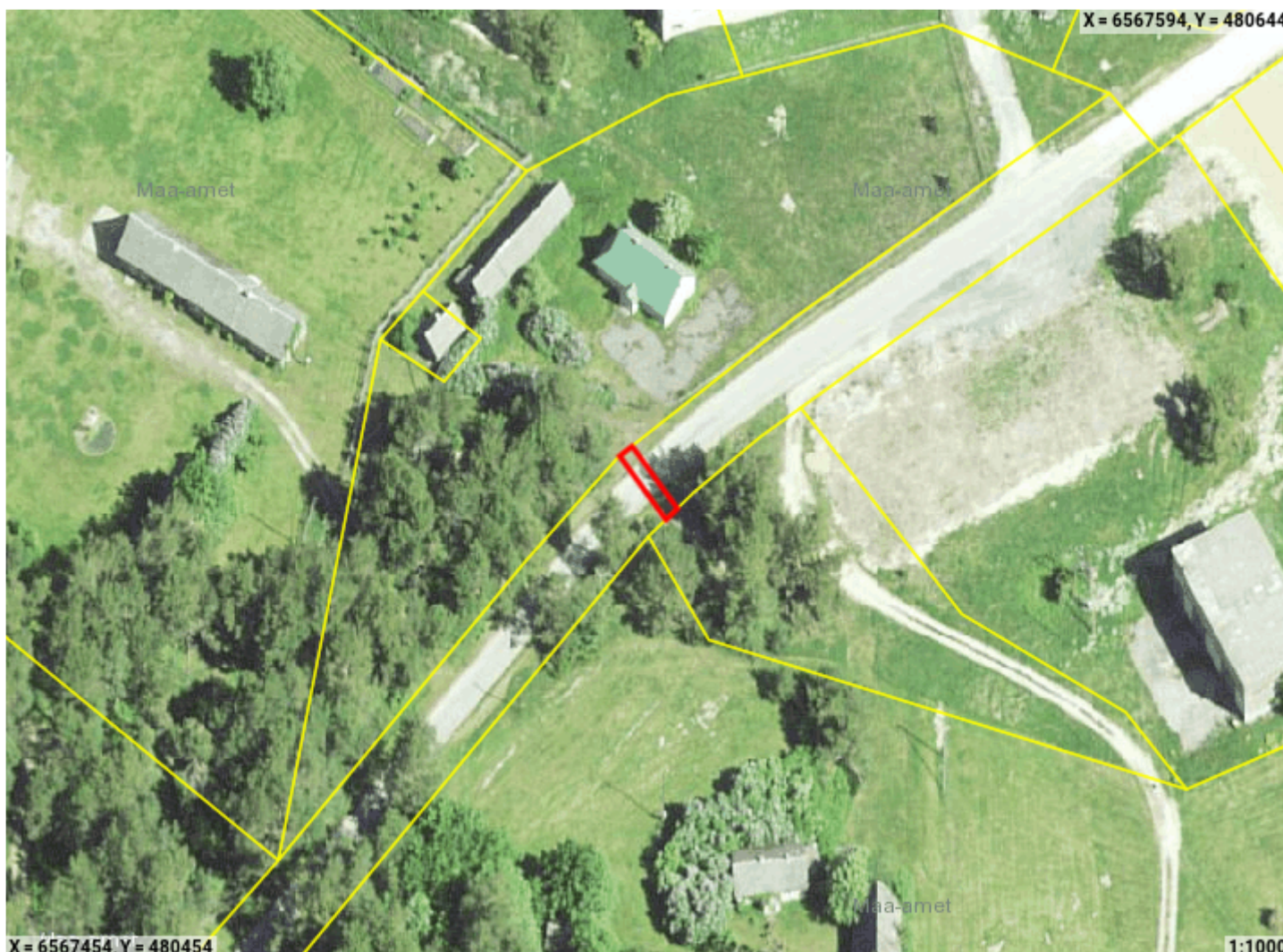




Piiranguala ID 304158 väljavõte

Piirangu liik	Isiklik kasutusõigus
Nimetus	16129 Nõva-Rannaküla tee
Piiranguala kirjeldus	elektrimaakaabelliinid
Ruumikuju loomise kuupäev	28. juuni 2024
Õigusliku kehtivuse kuupäev	
Pindala	27m ²
Asukoht	Maa-alune
Moodustusviis	Kombineeritud
Täpsusklass	4
Seisund	Mustand



Ruumikuju piir Valitseja piir

Asub katastriüksustel:

Lääne maakond, Lääne-Nigula vald, Rannaküla, 16129 Nõva-Rannaküla tee (53101:001:0038)

Piiranguala õigustatud kasutajad ehk valitsejad

Valitseja liik	Valitseja kood
Juriidiline isik	10224137

Ruumianalüüs üksusele 53101:001:0038

Katastri andmed

Täisaadress	Lääne maakond, Lääne-Nigula vald, Rannaküla, 16129 Nõva-Rannaküla tee
Kinnistu number	14674250
Kogupindala	-
Omandivorm	Riigiomand
Sihtotstarve 1	TRANSPORDIMAA 100%

Kattuvuse pindala

Ligikaudne suurus	27m ²
-------------------	------------------